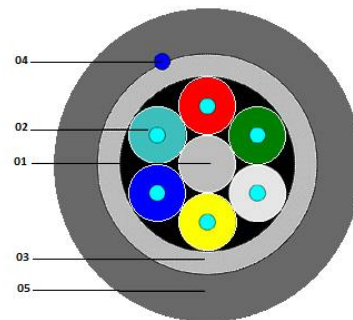
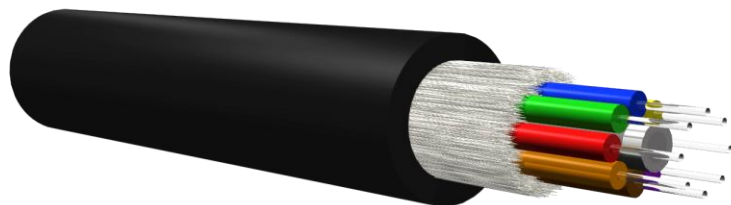


Câble de distribution 900µm intérieur/extérieur jusqu'à 24FO



Application

Universelle (Intérieure/Extérieure)

Protection anti-rongeurs

Classification CPR (Euroclass)

Réaction au feu: Dca, s1, d1, a1
N° de déclaration : DOP02002

Résistance au feu

Sans halogène (IEC 60754-1/-2)
Faible émission de fumée (IEC 61034-2)
Non propagation de la flamme (IEC 60332-3 et 60332-1)

Options

Gaine extérieure: PVC / PU
Code couleur spécial

Avantages:

- Compact et Léger
- Flexible
- Facile à dénuder (sans gel)
- Totalement diélectrique
- Faible diamètre
- Connectorisation directe
- Faibles coûts d'installation
- Protection anti-rongeurs.

Description du câble

- 01.** Élément central (GRP)
- 02.** Fibre structure serrée (900µm)
- 03.** Renforts fibre de verre
- 04.** Fil de déchirement
- 05.** Gaine extérieure



Fibres	Caractéristiques techniques					
	2	4	6	8	12	24
Elément central	Non	Non	Oui	Oui	Oui	Non
Armature	Renfort fibre de verre WB (water-blocking)					
Gaine extérieure	LSZH ¹					
Couleur	Noir					
Poids (Kg/Km)	35	39	44	59	72	65
Ø extérieur (mm)	6.0 ^{±0.3}	6.3 ^{±0.3}	6.5 ^{±0.3}	7.5 ^{±0.3}	8.3 ^{±0.3}	7.9 ^{±0.3}
Tension (Permanente/Installation) (N)	650 / 1100			850 / 1450		400/800
Ecrasement max. (N/100mm)	1300 (IEC 60794-1-21 E3)					
Températures min/max	De -20°C à +70°C (IEC 60794-1-22 F1)					
Rayon de courbure min. (mm)	20 x Ø extérieur (IEC 60794-1-21 E11)					
Longueur max/touret	4200m					

Standards

Testé selon les normes mécaniques et environnementales IEC 60794-1-21 et IEC 60794-1-22.

Code couleur standard : Rouge – Vert – Gris – Jaune – Bleu – Turquoise – Blanc – Marron – Violet – Orange – Rose – Noir.

Ce câble est disponible avec les fibres Monomodes G652D ou G657 et Multimodes 50/125 OM3, OM4, OM5, 62,5/125 OM1

¹ LSZH – Sans halogène, faible émission de fumée et composants thermoplastique ignifugés.

Référence : O T CDG

Type de fibre :	Nombre de fibres:
OS2 monomode G652D	02
657A monomode G657A2	04
OM3 multimode 50/125 OM3	06
OM4 multimode 50/125 OM4	08
OM5 multimode 50/125 OM5	12
OM1 multimode 62,5/125	24

