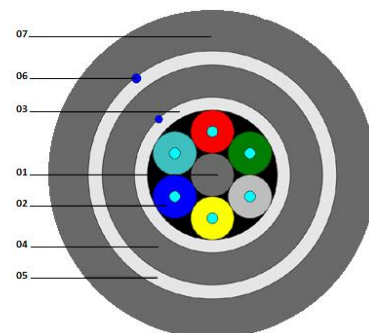
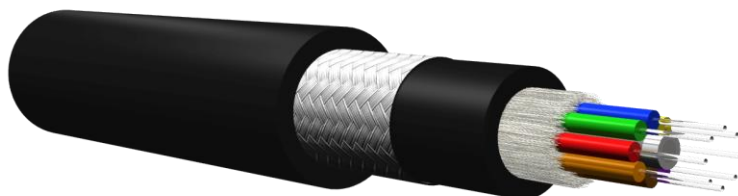


Câble de distribution Diélectrique Blindé 900µm jusqu'à 12FO



Application

Universelle (Intérieure/Extérieure)

Protection anti-rongeurs

Classification CPR (Euroclass)

Réaction au feu: Dca, s1, d1, a1
N° de déclaration : DOP02301

Résistance au feu

Sans halogène (IEC 60754-1/-2)
Faible émission de fumée (IEC 61034-2)
Non propagation de la flamme (IEC 60332-3 et 60332-1)
Résistant aux flammes (IEC 60331-25; 180min; 750°C)

Options

Gaines: PVC / PU
Code couleur spécial

Avantages:

- Compact et Léger
- Flexible
- Robuste et résistant
- Facile à dénuder (sans gel)
- Totalement diélectrique
- Faible diamètre
- Connectorisaton directe
- Faibles coûts d'installation
- Protection anti-rongeurs
- Intégrité du circuit garantie

Description du câble

- 01.** Élément central (GRP)
- 02.** Fibre structure serrée (900µm)
- 03.** Renforts fibre de verre
- 04.** Gaine intérieure
- 05.** Fibre de verre tressée
- 06.** Fil de déchirement
- 07.** Gaine extérieure



Fibres	Caractéristiques techniques				
	2	4	6	8	12
Élément central	Non	Non	Oui	Oui	Oui
Armature	Renforts fibre de verre WB (water-blocking)				
Gaine intérieure	Thermoplastique				
Blindage	Fibre de verre tressée				
Gaine extérieure	LSZH ¹				
Couleur	Noir				
Poids (Kg/Km)	92	97	103	130	149
Ø extérieur (mm)	9.0 ^{±0.3}	9.3 ^{±0.3}	9.5 ^{±0.3}	10.7 ^{±0.3}	11.5 ^{±0.3}
Tension (permanente/Installation)(N)	600 / 1100		700 / 1250		800 / 1800
Ecrasement max. (N/100mm)	1500 (IEC 60794-1-21 E3)				
Températures min/max	De -20°C à +70°C (IEC 60794-1-22 F1)				
Rayon de courbure min. (mm)	20 x Ø extérieur (IEC 60794-1-21 E11)				
Longueur max/touret	4200m				

Standards

Testé selon les normes mécaniques et environnementales IEC 60794-1-21 et IEC 60794-1-22.

Code couleur standard : Rouge – Vert – Gris – Jaune – Bleu – Turquoise – Blanc – Marron – Violet – Orange – Rose – Noir.

Ce câble est disponible avec les fibres Monomodes G652D ou G657 et Multimodes 50/125 OM3, OM4, OM5, 62,5/125 OM1

¹LSZH – Sans halogène, faible émission de fumée et composants ignifugés.

Référence : **O** **T** **CDAD**

Type de fibre :	Nombre de fibres:
OS2 monomode G652D	02
657A monomode G657A2	04
OM3 multimode 50/125 OM3	06
OM4 multimode 50/125 OM4	08
OM5 multimode 50/125 OM5	12
OM1 multimode 62,5/125	

